

## **ПРОЕКТ МЕЖЕВАНИЯ ТЕРРИТОРИИ**

городского округа «Город Архангельск» в границах кадастрового квартала  
29:22:012010

выполнен на основании распоряжения Главы городского округа «Город Архангельск»  
от 12.10.2021 №4187р «О подготовке проекта межевания территории городского округа  
«Город Архангельск» в границах кадастрового квартала 29:22:012010».

Подготовил индивидуальный предприниматель

Лодде П.А.

Архангельск 2021

## СОДЕРЖАНИЕ

Состав проекта	3
Исходные данные	5
I. Основная часть проекта межевания территории	6
1 Текстовая часть проекта межевания территории	6
2 Чертежи межевания территории	36
Чертеж межевания территории с указанием границ образуемых и изменяемых земельных участков	37
II. Материалы по обоснованию проекта межевания территории	38
Чертеж межевания территории с указанием границ зон с особыми условиями использования территории	39
Приложения	

## СОСТАВ ПРОЕКТА

### ПРОЕКТ МЕЖЕВАНИЯ ТЕРРИТОРИИ

#### **I. Основная часть проекта межевания территории**

Основная часть проекта межевания территории включает в себя текстовую часть и чертежи межевания территории.

1. Текстовая часть проекта межевания территории включает в себя:

1.1 Перечень и сведения о площади образуемых земельных участков, в том числе возможные способы их образования;

1.2 Перечень и сведения о площади образуемых земельных участков, которые будут отнесены к территориям общего пользования или имуществу общего пользования, в том числе в отношении которых предполагаются резервирование и (или) изъятие для государственных или муниципальных нужд;

1.3 Вид разрешенного использования образуемых земельных участков в соответствии с проектом планировки территории;

1.4 Целевое назначение лесов, вид (виды) разрешенного использования лесного участка, количественные и качественные характеристики лесного участка, сведения о нахождении лесного участка в границах особо защитных участков лесов;

1.5 Сведения о границах территории, в отношении которой утвержден проект межевания, содержащие перечень координат характерных точек этих границ в системе координат, используемой для ведения Единого государственного реестра недвижимости.

2. На чертежах межевания территории отображаются:

2.1 Границы планируемых (в случае, если подготовка проекта межевания территории осуществляется в составе проекта планировки территории) и существующих элементов планировочной структуры;

2.2 Красные линии, утвержденные в составе проекта планировки территории, или красные линии, утверждаемые, изменяемые проектом межевания территории;

2.3 Линии отступа от красных линий в целях определения мест допустимого размещения зданий, строений, сооружений;

2.4 Границы образуемых и (или) изменяемых земельных участков, условные номера образуемых земельных участков, в том числе в отношении которых предполагаются их резервирование и (или) изъятие для государственных или муниципальных нужд;

2.5 Границы публичных сервитутов.

## **II. Материалы по обоснованию проекта межевания территории.**

Материалы по обоснованию проекта межевания территории включают в себя чертежи, на которых отображаются:

- 1.1 Границы существующих земельных участков;
- 1.2 Границы зон с особыми условиями использования территорий;
- 1.3 Местоположение существующих объектов капитального строительства;
- 1.4 Границы особо охраняемых природных территорий;
- 1.5 Границы территорий объектов культурного наследия;
- 1.6 Границы лесничеств, участковых лесничеств, лесных кварталов, лесотаксационных выделов или частей лесотаксационных выделов.

Опись чертежей:

1.1 Чертеж межевания территории с указанием границ образуемых и изменяемых земельных участков. Масштаб 1:3500.

1.2 Чертеж межевания территории с указанием границ зон с особыми условиями использования территории. Масштаб 1:3500.

## ИСХОДНЫЕ ДАННЫЕ

Проект межевания территории в границах кадастрового квартала выполнен на основании распоряжения Главы городского округа «Город Архангельск» от 12.10.2021 №4185р «О подготовке проекта межевания территории городского округа «Город Архангельск» в границах кадастрового квартала 29:22:012004».

Проект межевания разработан в соответствии с:

- Градостроительным кодексом Российской Федерации от 29.12.2004 №190-ФЗ;
- Земельным кодексом Российской Федерации от 25.10.2001 №136-ФЗ;
- СП 42.13330 "Градостроительство. Планировка и застройка городских и сельских поселений. Актуализированная редакция СНиП 2.07.01-89\*";
- СНиП 11-04-2003 "Инструкция о порядке разработки, согласования, экспертизы и утверждения градостроительной документации".

В работе учитывалась и анализировалась следующая документация:

- Генеральный план муниципального образования "Город Архангельск", утверждённый постановлением министерства строительства и архитектуры Архангельской области от 02.04.2020 № 37-п;
- Проект планировки района "Маймаксанского района" муниципального образования "Город Архангельск", утвержденный распоряжением мэра города Архангельска от 27.02.2015 № 515р (с изменениями);
- Распоряжение Главы городского округа «Город Архангельск» от 12.10.2021 №4187р «О подготовке проекта межевания территории городского округа «Город Архангельск» в границах кадастрового квартала 29:22:012010»;
- Правила землепользования и застройки муниципального образования "Город Архангельск", утвержденные постановлением Министерства строительства и архитектуры Архангельской области № 68-п от 29.09.2020г.;
- Кадастровый план территории от 06.10.2021 г. № КУВИ-999/2021-937009, выданный ФГБУ "Федеральная кадастровая палата Федеральной службы государственной регистрации, кадастра и картографии» по Архангельской области и Ненецкому автономному округу на кадастровый квартал 29:22:012010.

# I. ОСНОВНАЯ ЧАСТЬ ПРОЕКТА МЕЖЕВАНИЯ ТЕРРИТОРИИ

## 1 Текстовая часть проекта межевания территории

### 1.1 Перечень и сведения о площади образуемых земельных участков, в том числе возможные способы их образования

При анализе исходной документации было выявлено, что проектируемые земельные участки, расположенные в границах кадастрового квартала 29:22:012010 на территории, в отношении которой подготовлен проект планировки района "Маймаксанского района" муниципального образования "Город Архангельск", утвержденный распоряжением мэра города Архангельска от 27.02.2015 № 515р.

В границах данной территории расположены земельные участки с кадастровыми номерами 29:22:000000:7978, 29:22:012010:1, 29:22:012010:2, 29:22:012010:3, 29:22:012010:4, 29:22:012010:5, 29:22:012010:7, 29:22:012010:13, 29:22:012010:15, 29:22:012010:19, 29:22:012010:21, 29:22:012010:22, 29:22:012010:23, 29:22:012010:24, 29:22:012010:25, 29:22:012010:26, 29:22:012010:27, 29:22:012010:817, 29:22:012010:832, 29:22:012010:838, 29:22:012010:899, 29:22:012010:963, 29:22:012010:965, 29:22:012010:971, 29:22:012010:983, 29:22:012010:984, 29:22:012010:985, 29:22:012010:989, 29:22:012010:993, 29:22:012010:994, 29:22:012010:996, 29:22:012010:1119, 29:22:012010:1123, 29:22:012010:1125. Возможно размещение новых объектов капитального строительства.

Категория земель территории, в границах которой разрабатывается проект межевания территории – земли населенных пунктов.

Площадь территории в границах проекта межевания составляет 40,2721 га.

Функциональные зоны согласно генеральному плану муниципального образования "Город Архангельск", утвержденному постановлением министерства строительства и архитектуры Архангельской области от 2 апреля 2020 года № 37-п, в границах которых разрабатывается проект межевания территории: зона застройки малоэтажными жилыми домами (до 4 этажей), зона застройки среднеэтажными жилыми домами (от 5 – 8 этажей), зона озелененных территорий общего пользования, зона специализированной общественной застройки, зона транспортной инфраструктуры.

Территориальные зоны согласно правилам землепользования и застройки муниципального образования "Город Архангельск", утвержденным постановлением министерства строительства и архитектуры Архангельской области от 29 сентября 2020 года № 68-п (с изменениями), в границах которых разрабатывается проект межевания территории: зона застройки малоэтажными жилыми домами (кодировое обозначение – Ж2), зона застройки среднеэтажными жилыми домами (кодировое обозначение – Ж3), зона

озелененных территорий общего пользования (кодировое обозначение – Пл), зона специализированной общественной застройки (кодировое обозначение – О2), зона транспортной инфраструктуры (кодировое обозначение – Т).

Формирование проектных границ земельных участков выполнено в пределах красных линий с учетом существующей градостроительной ситуации и фактического использования территории, положения границ сформированных земельных участков, зарегистрированных в Едином государственном реестре недвижимости.

Транспортная связь обеспечивается по ул. Победы – магистральной улице общегородского значения регулируемого движения.

Транспортная и инженерная инфраструктуры территории сформированы.

Перечень и сведения о площади уточняемых земельных участков представлен в таблице № 1. Каталог координат уточняемых земельных участков представлен в таблице № 2.

Таблица № 1. Перечень и сведения о площади уточняемых земельных участков

Проектируемый земельный участок, обозначение	Уточненная площадь, кв.м	Адрес земельного участка
29:22:012010:2	5817	обл. Архангельская, г. Архангельск, Маймаксанский территориальный округ, КИЗ "Биохимик"
29:22:012010:4	1776	обл. Архангельская, г. Архангельск, ул. Юности, дом 6
29:22:012010:5	2546	обл. Архангельская, г. Архангельск, ул. Менделеева, дом 19
29:22:012010:7	869	обл. Архангельская, г. Архангельск, ул. Юности, дом 1
29:22:012010:21	10389	установлено относительно ориентира, расположенного в границах участка. Ориентир здание детского сада. Почтовый адрес ориентира: обл. Архангельская, г. Архангельск, ул. Буденного, дом 9

Таблица № 2. Каталог координат

Проектируемый земельный участок, обозначение	Система координат МСК-29	
	Координаты	
	X	Y
29:22:012010:2	662869,42	2519821,77
	662901,72	2519716,24
	662868,42	2519706,49
	662864,83	2519719,95
	662830,44	2519710,56
	662818,02	2519754,77
	662851,08	2519763,52
	662845,23	2519783,26
	662831,27	2519779,48
	662823,16	2519808,02
29:22:012010:4	662869,42	2519821,77
	662884,39	2519657,98
	662835,22	2519645,08
	662844,69	2519610,85
	662893,26	2519624,49
	662884,39	2519657,98

29:22:012010:5	662893,51 662881,76 662868,02 662865,70 662850,12 662855,23 662821,18 662829,29 662833,86 662893,51	2519515,80 2519556,57 2519552,55 2519560,08 2519555,63 2519538,96 2519529,62 2519502,35 2519499,40 2519515,80
29:22:012010:7	663030,61 663035,37 663030,48 663006,12 663017,17 663030,61	2519714,70 2519731,83 2519755,06 2519750,10 2519711,27 2519714,70
29:22:012010:21	662851,01 662790,05 662784,97 662743,24 662825,41 662851,01	2519882,73 2519813,24 2519814,37 2519952,53 2519977,06 2519882,73

Перечень и сведения о площади образуемых земельных участков, в том числе возможные способы их образования, представлен в таблице № 3. Каталог координат образуемых земельных участков представлен в таблице № 4.

Таблица № 3. Перечень и сведения о площади образуемых земельных участков

Проектируемый земельный участок, обозначение	Проектная площадь, кв.м	Адрес земельного участка	Способ образования
29:22:012010:3У1	3666	Архангельская область, г. Архангельск, Маймаксанский территориальный округ, по ул. Менделеева, д.11	образование земельного участка из земель, находящихся в государственной или муниципальной собственности
29:22:012010:3У2	3249	Архангельская область, г. Архангельск, Маймаксанский территориальный округ, по ул. Вельможного, д.3	образование земельного участка из земель, находящихся в государственной или муниципальной собственности
29:22:012010:3У3	3695	Архангельская область, г. Архангельск, Маймаксанский территориальный округ, по ул. Менделеева, д.10	образование земельного участка из земель, находящихся в государственной или муниципальной собственности
29:22:012010:3У4	2154	Архангельская область, г. Архангельск, Маймаксанский территориальный округ, по ул. Юности, д.4	образование земельного участка из земель, находящихся в государственной или муниципальной собственности
29:22:012010:3У5	2529	Архангельская область, г. Архангельск, Маймаксанский территориальный округ, по ул. Вельможного, д.7	образование земельного участка из земель, находящихся в государственной или муниципальной собственности
29:22:012010:3У6	1855	Архангельская область, г. Архангельск, Маймаксанский территориальный округ, по ул. Будённого, д.3	образование земельного участка из земель, находящихся в государственной или муниципальной собственности
29:22:012010:3У7	2330	Архангельская область, г. Архангельск, Маймаксанский территориальный округ, по ул. Будённого, д.5	образование земельного участка из земель, находящихся в государственной или муниципальной собственности







29:22:012010:3У45	1042	Архангельская область, г. Архангельск, Маймаксанский территориальный округ, по ул. Юности	образование земельного участка путем перераспределения земельного участка с кадастровым номером 29:22:012010:19 и земель государственной собственности
29:22:012010:3У46	1393	Архангельская область, г. Архангельск, Маймаксанский территориальный округ	образование земельного участка путем перераспределения земельного участка с кадастровым номером 29:22:012010:838 и земель государственной собственности
29:22:012010:3У47	2407	Архангельская область, г. Архангельск, Маймаксанский территориальный округ	образование земельного участка путем объединения земельных участков с кадастровыми номерами 29:22:012010:1, 29:22:012010:963
29:22:012010:3У48	1339	Архангельская область, г. Архангельск, Маймаксанский территориальный округ	образование земельного участка из земель, находящихся в государственной или муниципальной собственности
29:22:012010:3У49	28345	Архангельская область, г. Архангельск, Маймаксанский территориальный округ, по ул. Менделеева, д.19	образование земельного участка путем перераспределения земельного участка с кадастровым номером 29:22:012010:5 и земель государственной собственности
29:22:012010:3У51	1911	Архангельская область, г. Архангельск, Маймаксанский территориальный округ, по ул. Юности, д.1	образование земельного участка путем объединения земельных участков с кадастровыми номерами 29:22:012010:7, 29:22:012010:45
29:22:012010:3У52	17590	Архангельская область, г. Архангельск, Маймаксанский территориальный округ	образование земельного участка путем объединения земельных участков с кадастровыми номерами 29:22:012010:4, 29:22:012010:3У2, 29:22:012010:3У3, 29:22:012010:3У4, 29:22:012010:3У5, 29:22:012010:3У6, 29:22:012010:3У7
29:22:012010:3У53	3323	Архангельская область, г. Архангельск, Маймаксанский территориальный округ	образование земельных участков путем перераспределения земельных участков с кадастровыми номерами 29:22:012010:3У9, 29:22:012010:3У10, 29:22:012010:3У11, 29:22:012010:3У12, 29:22:012010:3У13, 29:22:012010:3У14, 29:22:012010:3У43
29:22:012010:3У54	3221		
29:22:012010:3У55	3863		
29:22:012010:3У56	5706		
29:22:012010:3У57	23666	Архангельская область, г. Архангельск, Маймаксанский территориальный округ	образование земельного участка путем объединения земельных участков с кадастровыми номерами 29:22:012010:25, 29:22:012010:965, 29:22:012010:984, 29:22:012010:996, 29:22:012010:3У22, 29:22:012010:3У23, 29:22:012010:3У24, 29:22:012010:3У25, 29:22:012010:3У26, 29:22:012010:3У27, 29:22:012010:3У28, 29:22:012010:3У29, 29:22:012010:3У44
29:22:012010:3У58	6412	Архангельская область, г. Архангельск, Маймаксанский территориальный округ	образование земельного участка путем объединения земельных участков с кадастровыми номерами 29:22:012010:24, 29:22:012010:971, 29:22:012010:3У42
29:22:012010:3У59	4916	Архангельская область, г. Архангельск, Маймаксанский территориальный округ, по ул. Менделеева	образование земельного участка путем объединения земельных участков с кадастровыми номерами 29:22:012010:993, 29:22:012010:3У1
29:22:012010:3У60	10361	Архангельская область, г. Архангельск, Маймаксанский территориальный округ	образование земельного участка путем объединения земельных участков с кадастровыми номерами 29:22:012010:13, 29:22:012010:26, 29:22:012010:27, 29:22:012010:817, 29:22:012010:832, 29:22:012010:899, 29:22:012010:994, 29:22:012010:1123, 29:22:012010:3У37, 29:22:012010:3У48
29:22:012010:3У61	15669	Архангельская область, г. Архангельск, Маймаксанский территориальный округ	образование земельного участка путем объединения земельных участков с кадастровыми номерами 29:22:012010:3У31, 29:22:012010:3У32, 29:22:012010:3У33, 29:22:012010:3У34

Таблица № 4. Каталог координат

Проектируемый земельный участок, обозначение	Система координат МСК-29	
	Координаты	
	X	Y
29:22:012010:3У1	663032,75 663010,11 662962,05 662981,70 663032,75	2519601,23 2519669,54 2519655,74 2519587,74 2519601,23
29:22:012010:3У2	662981,89 662981,82 662974,17 662924,92 662920,23 662890,58 662903,82 662981,89	2519539,66 2519544,68 2519572,47 2519559,07 2519575,68 2519567,20 2519519,32 2519539,66
29:22:012010:3У3	662974,17 662954,84 662905,67 662920,23 662924,92 662974,17	2519572,47 2519642,67 2519627,97 2519575,68 2519559,07 2519572,47
29:22:012010:3У4	662954,84 662946,23 662884,39 662893,26 662905,67 662954,84	2519642,67 2519673,98 2519657,98 2519624,49 2519627,97 2519642,67
29:22:012010:3У5	662893,34 662881,76 662868,02 662865,70 662850,12 662855,23 662821,18 662829,29 662833,86 662893,34	2519516,31 2519556,57 2519552,55 2519560,08 2519555,63 2519538,96 2519529,62 2519502,35 2519499,40 2519516,31
29:22:012010:3У6	662855,23 662850,12 662839,90 662806,19 662821,18 662855,23	2519538,96 2519555,63 2519589,64 2519580,06 2519529,62 2519538,96
29:22:012010:3У7	662839,90 662834,43 662844,69 662835,22 662792,85 662791,20 662806,19 662839,90	2519589,64 2519607,95 2519610,85 2519645,08 2519634,37 2519630,51 2519580,06 2519589,64
29:22:012010:3У8	662920,23 662905,67 662893,26 662844,69 662834,43 662839,90 662850,12 662865,70 662890,58 662920,23	2519575,68 2519627,97 2519624,49 2519610,85 2519607,95 2519589,64 2519555,63 2519560,08 2519567,20 2519575,68
29:22:012010:3У9	662816,12 662807,98 662757,17 662765,68 662816,12	2519494,24 2519523,49 2519509,57 2519480,11 2519494,24

29:22:012010:3Y10	662807,98 662799,48 662793,00 662741,90 662748,02 662750,73 662757,17 662807,98	2519523,49 2519554,64 2519576,97 2519562,66 2519541,31 2519531,93 2519509,57 2519523,49
29:22:012010:3Y11	662793,00 662776,43 662748,69 662763,57 662793,00	2519576,97 2519634,34 2519626,33 2519568,74 2519576,97
29:22:012010:3Y12	662748,69 662727,59 662698,83 662713,58 662741,90 662763,57 662748,69	2519626,33 2519620,22 2519611,91 2519556,18 2519562,66 2519568,74 2519626,33
29:22:012010:3Y13	662710,32 662713,58 662698,83 662671,31 662685,88 662710,32	2519555,32 2519556,18 2519611,91 2519603,97 2519549,07 2519555,32
29:22:012010:3Y14	662765,68 662757,17 662724,76 662699,61 662706,48 662712,52 662765,68	2519480,11 2519509,57 2519500,37 2519494,95 2519467,52 2519465,52 2519480,11
29:22:012010:3Y15	662870,62 662863,14 662838,08 662845,34 662870,62	2519669,64 2519698,43 2519691,40 2519662,82 2519669,64
29:22:012010:3Y16	662863,14 662869,85 662868,42 662864,83 662830,44 662815,99 662821,05 662838,08 662863,14	2519698,43 2519700,41 2519706,49 2519719,95 2519710,56 2519706,68 2519686,67 2519691,40 2519698,43
29:22:012010:3Y17	662821,05 662815,99 662797,91 662800,62 662803,18 662821,05	2519686,67 2519706,68 2519701,68 2519691,40 2519681,73 2519686,67
29:22:012010:3Y18	662810,17 662803,18 662800,62 662776,98 662787,97 662810,17	2519657,11 2519681,73 2519691,40 2519684,92 2519650,51 2519657,11
29:22:012010:3Y19	662800,62 662797,91 662781,81 662776,32 662756,86 662776,98 662800,62	2519691,40 2519701,68 2519763,61 2519762,27 2519757,35 2519684,92 2519691,40
29:22:012010:3Y20	662781,81 662825,78 662817,20	2519763,61 2519774,93 2519806,15

	662768,35 662776,32 662781,81	2519792,71 2519762,27 2519763,61
29:22:012010:3Y21	662776,32 662768,35 662749,00 662756,86 662776,32	2519762,27 2519792,71 2519787,24 2519757,35 2519762,27
29:22:012010:3Y22	662770,11 662761,36 662730,77 662733,92 662737,58 662742,78 662770,11	2519641,72 2519671,64 2519663,69 2519651,88 2519652,86 2519633,53 2519641,72
29:22:012010:3Y23	662748,62 662735,85 662705,15 662718,44 662748,62	2519722,94 2519771,55 2519763,28 2519714,66 2519722,94
29:22:012010:3Y24	662722,78 662713,41 662660,01 662669,77 662722,78	2519821,12 2519856,63 2519841,94 2519806,97 2519821,12
29:22:012010:3Y25	662669,77 662660,01 662611,51 662609,41 662618,52 662645,38 662669,77	2519806,97 2519841,94 2519828,66 2519825,32 2519792,14 2519800,18 2519806,97
29:22:012010:3Y26	662728,39 662718,44 662674,81 662686,05 662728,39	2519672,44 2519714,66 2519703,49 2519661,19 2519672,44
29:22:012010:3Y27	662696,75 662688,00 662660,73 662669,96 662696,75	2519621,32 2519653,59 2519646,77 2519614,17 2519621,32
29:22:012010:3Y28	662688,00 662686,05 662674,81 662672,78 662646,46 662660,73 662688,00	2519653,59 2519661,19 2519703,49 2519702,94 2519695,58 2519646,77 2519653,59
29:22:012010:3Y29	662672,78 662658,41 662631,09 662646,46 662672,78	2519702,94 2519754,22 2519746,63 2519695,58 2519702,94
29:22:012010:3Y30	662928,61 662915,35 662869,42 662883,53 662891,11 662928,61	2519789,97 2519834,17 2519821,77 2519776,13 2519778,45 2519789,97
29:22:012010:3Y31	662912,39 662894,39 662848,04 662851,01 662790,05 662790,48 662912,39	2519844,58 2519905,16 2519893,70 2519882,73 2519813,24 2519810,56 2519844,58
29:22:012010:3Y32	662894,39 662890,97	2519905,16 2519916,66

	662877,64 662871,75 662858,06 662856,41 662854,75 662852,84 662825,41 662848,04 662894,39 662830,49 662833,73 662840,58 662837,32 662830,49	2519966,53 2519974,80 2519970,56 2519977,12 2519976,74 2519983,97 2519977,06 2519893,70 2519905,16 2519976,61 2519964,90 2519967,02 2519978,73 2519976,61
29:22:012010:3Y33	662790,48 662790,05 662784,97 662769,04 662723,87 662740,69 662790,48	2519810,56 2519813,24 2519814,37 2519867,07 2519855,15 2519796,54 2519810,56
29:22:012010:3Y34	662767,31 662743,24 662699,55 662722,27 662767,31	2519872,81 2519952,53 2519940,41 2519860,93 2519872,81
29:22:012010:3Y35	662851,04 662839,55 662723,74 662721,49 662716,69 662721,36 662714,53 662717,98 662718,46 662719,32 662720,35 662851,04	2519993,14 2520037,97 2520006,08 2519999,07 2519997,37 2519980,88 2519978,98 2519966,38 2519966,51 2519963,35 2519959,99 2519993,14
29:22:012010:3Y36	662720,35 662719,37 662718,51 662717,98 662714,49 662721,36 662716,69 662709,11 662706,71 662681,62 662693,06 662720,35	2519959,99 2519963,33 2519966,49 2519966,38 2519979,00 2519980,88 2519997,37 2519994,71 2520006,73 2520002,35 2519953,02 2519959,99
29:22:012010:3Y37	662983,12 662977,24 662952,88 662944,55 662949,96 662950,96 662978,27 662983,12	2519883,22 2519906,83 2519899,65 2519897,78 2519877,44 2519874,18 2519881,89 2519883,22
29:22:012010:3Y41	663045,78 663044,74 663035,75 663032,75 662981,70 662984,73 662994,40 662995,43 663045,78	2519555,37 2519559,93 2519592,20 2519601,23 2519587,74 2519577,88 2519545,33 2519541,74 2519555,37
29:22:012010:3Y42	662997,57 662983,34	2519493,48 2519533,89

	662905,29 662903,52 662918,12 662928,35 662997,57 662986,53 662978,32 662936,15 662944,16 662986,53 662823,76 662850,09 662838,56 662836,66 662889,29 662889,12 662883,53 662816,49 662823,76	2519512,37 2519507,53 2519511,50 2519473,80 2519493,48 2519497,53 2519527,85 2519516,43 2519486,92 2519497,53 2519465,35 2519465,76 2519482,65 2519489,40 2519503,67 2519504,86 2519506,36 2519487,85 2519465,35
29:22:012010:3Y43	662699,61 662724,76 662757,17 662750,73 662748,02 662741,90 662713,58 662710,32 662685,88 662693,97 662699,61	2519494,95 2519500,37 2519509,57 2519531,93 2519541,31 2519562,66 2519556,18 2519555,32 2519549,07 2519517,00 2519494,95
29:22:012010:3Y44	662735,85 662722,78 662669,77 662645,38 662658,41 662672,78 662674,81 662718,44 662705,15 662735,85 662707,42 662705,35 662692,48 662694,55 662707,42	2519771,55 2519821,12 2519806,97 2519800,18 2519754,22 2519702,94 2519703,49 2519714,66 2519763,28 2519771,55 2519743,04 2519751,05 2519747,67 2519739,66 2519743,04
29:22:012010:3Y45	663030,13 662998,59 663011,68 663039,56 663032,95 663030,13 663030,48 663006,12 663017,17 663030,61 663035,37 663030,48	2519767,44 2519759,94 2519699,72 2519706,45 2519755,61 2519767,44 2519755,06 2519750,10 2519711,27 2519714,70 2519731,83 2519755,06
29:22:012010:3Y46	663001,16 662992,19 662989,39 662957,22 662968,39 663001,16	2519704,52 2519739,37 2519743,39 2519735,18 2519696,04 2519704,52
29:22:012010:3Y47	662944,42 662943,37 662945,02 662940,98 662941,82 662932,93	2519736,32 2519740,39 2519746,22 2519759,98 2519760,23 2519791,23



	662891,11 662907,63 662920,56 662919,78 662925,32 662944,42	2519778,45 2519722,64 2519726,38 2519729,87 2519731,49 2519736,32
29:22:012010:3Y48	662984,98 662988,21 662977,24 662983,12 662978,27 662982,43 662979,10 662933,12 662927,67 662950,96 662949,96 662918,64 662928,02 662954,11 662984,98 662988,31 662988,23 662979,41 662981,26 662984,84 662988,04 662988,31 662987,01 662984,78 662984,58 662984,06 662987,01	2519852,00 2519910,08 2519906,83 2519883,22 2519881,89 2519868,77 2519861,32 2519848,32 2519867,57 2519874,18 2519877,44 2519868,52 2519836,10 2519843,37 2519852,00 2519910,99 2519935,92 2519933,39 2519932,89 2519928,57 2519913,97 2519910,99 2519747,64 2519813,56 2519779,28 2519779,14 2519747,64
29:22:012010:3Y49	662988,20 663033,50 663045,20 663045,27 663017,98 663022,11 663033,38 663005,54 662903,51 662836,57 662839,52 662845,65 662850,48 662852,00 662852,84 662854,75 662856,41 662858,06 662871,75 662877,64 662890,97 662894,50 662988,20 662906,02 662902,44 662893,36 662897,05 662906,02	2519941,66 2519956,04 2519973,34 2519978,51 2520075,61 2520087,88 2520115,87 2520131,72 2520078,78 2520048,98 2520037,96 2520014,11 2519992,95 2519987,15 2519983,97 2519976,74 2519977,12 2519970,56 2519974,80 2519966,53 2519916,66 2519917,57 2519941,66 2519952,96 2519969,40 2519967,40 2519951,05 2519952,96
29:22:012010:3Y51	663030,13 662998,59 663011,68 663039,56 663032,95 663030,13	2519767,44 2519759,94 2519699,72 2519706,45 2519755,61 2519767,44
29:22:012010:3Y52	662792,85 662791,20	2519634,37 2519630,51

	662806,19 662821,18 662829,29 662833,86 662893,34 662881,76 662868,02 662865,70 662850,12 662839,90 662834,43 662899,60 662905,67 662920,23 662890,58 662903,82 662981,89 662981,82 662974,17 662954,84 662946,23 662884,39 662835,22 662792,85	2519580,06 2519529,62 2519502,35 2519499,40 2519516,31 2519556,57 2519552,55 2519560,08 2519555,63 2519589,64 2519607,95 2519626,26 2519627,97 2519575,68 2519567,20 2519519,32 2519539,66 2519544,68 2519572,47 2519642,67 2519673,98 2519657,98 2519645,08 2519634,37
29:22:012010:3Y53	662816,12 662807,98 662799,48 662758,04 662748,02 662750,73 662765,68 662816,12	2519494,24 2519523,49 2519554,64 2519543,62 2519541,31 2519531,93 2519480,11 2519494,24
29:22:012010:3Y54	662765,68 662757,17 662750,73 662693,97 662699,61 662706,48 662712,52 662765,68	2519480,11 2519509,57 2519531,93 2519517,00 2519494,95 2519467,52 2519465,52 2519480,11
29:22:012010:3Y55	662799,48 662793,00 662776,43 662748,69 662727,59 662758,04 662799,48	2519554,64 2519576,97 2519634,34 2519626,33 2519620,22 2519543,62 2519554,64
29:22:012010:3Y56	662750,73 662748,02 662758,04 662727,59 662698,83 662671,31 662685,88 662693,97 662750,73	2519531,93 2519541,31 2519543,62 2519620,22 2519611,91 2519603,97 2519549,07 2519517,00 2519531,93
29:22:012010:3Y57	662770,11 662761,36 662748,62 662735,85 662722,78 662713,41 662660,01 662611,51 662609,41 662618,52 662631,09 662646,46 662660,73	2519641,72 2519671,64 2519722,94 2519771,55 2519821,12 2519856,63 2519841,94 2519828,66 2519825,32 2519792,14 2519746,63 2519695,58 2519646,77

	662669,96 662696,75 662742,78 662770,11	2519614,17 2519621,32 2519633,53 2519641,72
29:22:012010:3Y58	662997,57 662983,34 662905,29 662903,52 662905,09 662890,50 662889,29 662889,12 662883,53 662816,49 662823,76 662850,09 662928,35 662997,57	2519493,48 2519533,89 2519512,37 2519507,53 2519500,52 2519497,70 2519503,67 2519504,86 2519506,36 2519487,85 2519465,35 2519465,76 2519473,80 2519493,48
29:22:012010:3Y59	663032,75 663010,11 663003,22 662955,15 662962,05 662981,70 663032,75	2519601,23 2519669,54 2519693,57 2519679,77 2519655,74 2519587,74 2519601,23
29:22:012010:3Y60	662987,01 662984,78 662984,98 662988,21 662988,31 662988,23 662979,41 662930,55 662906,01 662918,64 662928,02 662938,91 662947,52 662955,74 662987,01	2519747,64 2519813,56 2519852,00 2519910,08 2519910,99 2519935,92 2519933,39 2519920,17 2519913,16 2519868,52 2519836,10 2519800,69 2519769,38 2519739,53 2519747,64
29:22:012010:3Y61	662740,69 662912,39 662890,97 662877,64 662871,75 662858,06 662856,41 662854,75 662852,84 662825,41 662851,01 662790,05 662784,97 662769,04 662723,87 662740,69 662830,49 662833,73 662840,58 662837,32 662830,49 662743,24 662699,55 662722,27 662767,31 662743,24	2519796,54 2519844,58 2519916,66 2519966,53 2519974,80 2519970,56 2519977,12 2519976,74 2519983,97 2519977,06 2519882,73 2519813,24 2519814,37 2519867,07 2519855,15 2519796,54 2519976,61 2519964,90 2519967,02 2519978,73 2519976,61 2519952,53 2519940,41 2519860,93 2519872,81 2519952,53

**1.2 Перечень и площади образуемых земельных участков, которые будут отнесены к территориям общего пользования или имуществу общего пользования, в том числе в отношении которых предполагается резервирование и (или) изъятие для государственных или муниципальных нужд**

В соответствии со ст. 56.3 Земельного Кодекса РФ земельные участки с кадастровыми номерами 29:22:012010:3, 29:22:012010:4, 29:22:012010:7, 29:22:012010:13, 29:22:012010:15, 29:22:012010:19, 29:22:012010:24, 29:22:012010:26, 29:22:012010:27, 29:22:012010:817, 29:22:012010:832, 29:22:012010:899, 29:22:012010:963, 29:22:012010:965, 29:22:012010:971, 29:22:012010:994, 29:22:012010:1119, 29:22:012010:1123, 29:22:012010:3У1, 29:22:012010:3У2, 29:22:012010:3У3, 29:22:012010:3У4, 29:22:012010:3У5, 29:22:012010:3У6, 29:22:012010:3У7, 29:22:012010:3У9, 29:22:012010:3У10, 29:22:012010:3У11, 29:22:012010:3У12, 29:22:012010:3У13, 29:22:012010:3У14, 29:22:012010:3У22, 29:22:012010:3У23, 29:22:012010:3У24, 29:22:012010:3У25, 29:22:012010:3У26, 29:22:012010:3У27, 29:22:012010:3У28, 29:22:012010:3У29, 29:22:012010:3У31, 29:22:012010:3У32, 29:22:012010:3У33, 29:22:012010:3У34, 29:22:012010:3У37 изымаются для муниципальных нужд в целях строительства объектов местного значения.

Данным проектом предполагается образование земельных участков, которые будут отнесены к территориям общего пользования.

Перечень и сведения о площади образуемых земельных участков, в том числе возможные способы их образования, представлен в таблице № 5. Каталог координат образуемых земельных участков представлен в таблице № 6.

Таблица № 5. Перечень и сведения о площади образуемых земельных участков

Проектируемый земельный участок, обозначение	Проектная площадь, кв.м	Адрес земельного участка	Способ образования
29:22:012010:3У38	83083	Архангельская область, г. Архангельск, Маймаксанский территориальный округ	образование земельного участка из земель, находящихся в государственной или муниципальной собственности
29:22:012010:3У39	16233	Архангельская область, г. Архангельск, Маймаксанский территориальный округ	образование земельного участка из земель, находящихся в государственной или муниципальной собственности
29:22:012010:3У40	3455	Архангельская область, г. Архангельск, Маймаксанский территориальный округ	образование земельного участка из земель, находящихся в государственной или муниципальной собственности
29:22:012010:3У50	84217	Архангельская область, г. Архангельск, Маймаксанский территориальный округ	образование земельного участка путем объединения земельных участков с кадастровыми номерами 29:22:012010:3, 29:22:012010:3У38
29:22:012010:3У62	107	Архангельская область, г. Архангельск, Маймаксанский территориальный округ, по ул. Вельможного	образование земельного участка из земель, находящихся в государственной или муниципальной собственности

29:22:012010:3У63	2552	Архангельская область, г. Архангельск, Маймаксанский территориальный округ, по ул. Вельможного	образование земельного участка из земель, находящихся в государственной или муниципальной собственности
29:22:012010:3У64	155	Архангельская область, г. Архангельск, Маймаксанский территориальный округ, по ул. Менделеева	образование земельного участка из земель, находящихся в государственной или муниципальной собственности (земельный участок образуется после образования земельного участка с кадастровым номером 29:22:012010:3У49)
29:22:012010:3У65	1490	Архангельская область, г. Архангельск, Маймаксанский территориальный округ, по ул. Менделеева	образование земельного участка из земель, находящихся в государственной или муниципальной собственности
29:22:012010:3У66	1696	Архангельская область, г. Архангельск, Маймаксанский территориальный округ, по ул. Менделеева	образование земельного участка из земель, находящихся в государственной или муниципальной собственности
29:22:012010:3У67	1993	Архангельская область, г. Архангельск, Маймаксанский территориальный округ, по ул. Юности	образование земельного участка из земель, находящихся в государственной или муниципальной собственности
29:22:012010:3У68	1782	Архангельская область, г. Архангельск, Маймаксанский территориальный округ, по ул. Буденного	образование земельного участка из земель, находящихся в государственной или муниципальной собственности
29:22:012010:3У69	2278	Архангельская область, г. Архангельск, Маймаксанский территориальный округ, по ул. Буденного	образование земельного участка из земель, находящихся в государственной или муниципальной собственности

Таблица № 6. Каталог координат

Проектируемый земельный участок, обозначение	Система координат МСК-29	
	Координаты	
	X	Y
29:22:012010:3У38	662677,66	2520019,50
	662681,62	2520002,35
	662706,67	2520006,73
	662709,07	2519994,70
	662725,49	2519996,49
	662723,71	2520006,08
	662839,52	2520037,96
	662836,57	2520048,98
	662903,51	2520078,78
	663005,54	2520131,72
	663033,38	2520115,87
	663022,11	2520087,88
	663017,98	2520075,61
	663045,27	2519978,51
	663045,20	2519973,34
	663033,50	2519956,04
	662988,20	2519941,66
	662988,23	2519935,92
	662988,31	2519910,99
	662988,21	2519910,08
	662984,98	2519852,00
	662984,78	2519813,56
	662987,01	2519747,64
662987,08	2519746,66	
662992,19	2519739,37	
663001,16	2519704,52	
663001,54	2519702,46	
663002,66	2519696,54	
663003,22	2519693,57	

	663010,11	2519669,54
	663032,75	2519601,23
	663035,75	2519592,20
	663044,74	2519559,93
	663048,78	2519542,13
	662998,45	2519528,23
	663009,79	2519496,91
	663010,02	2519496,98
	663001,68	2519523,46
	663049,83	2519537,90
	663056,37	2519518,71
	663018,32	2519505,53
	663020,02	2519500,35
	663099,73	2519526,59
	663097,66	2519530,21
	663089,37	2519540,11
	663086,33	2519544,89
	663083,49	2519552,06
	663081,97	2519557,59
	663058,14	2519626,79
	663057,54	2519627,74
	663056,98	2519630,15
	663056,65	2519631,12
	663049,54	2519662,46
	663049,05	2519662,97
	663048,21	2519665,62
	663048,12	2519668,73
	663048,12	2519668,74
	663045,24	2519681,42
	663045,10	2519681,68
	663045,10	2519682,03
	663039,56	2519706,45
	663011,68	2519699,72
	662998,59	2519759,94
	663030,13	2519767,44
	663024,63	2519790,49
	663024,69	2519792,07
	663026,00	2519793,98
	663027,76	2519796,14
	663032,11	2519803,99
	663031,42	2519807,84
	663031,36	2519809,85
	663031,26	2519810,66
	663030,55	2519813,14
	663030,61	2519815,80
	663028,11	2519835,38
	663026,59	2519842,77
	663026,39	2519848,87
	663025,08	2519859,18
	663026,53	2519895,78
	663033,90	2519895,44
	663039,80	2519899,53
	663040,27	2519921,86
	663040,24	2519923,51
	663040,43	2519929,18
	663041,47	2519939,69
	663044,56	2519955,70
	663047,56	2519969,13
	663050,64	2519978,64
	663053,68	2519988,32
	663056,20	2519997,38
	663057,83	2520003,56
	663059,27	2520009,61
	663060,84	2520015,56
	663062,91	2520024,01
	663064,66	2520030,73
	663069,83	2520046,64
	663072,21	2520054,69
	663080,34	2520071,58

	663089,22	2520089,12
	663094,19	2520099,08
	663098,92	2520108,07
	663099,93	2520108,09
	663108,71	2520125,00
	663133,08	2520185,60
	663133,10	2520185,68
	663134,83	2520189,95
	663160,63	2520213,08
	663189,97	2520253,10
	663193,99	2520257,10
	663223,71	2520315,83
	663228,54	2520323,01
	663233,29	2520328,18
	663239,05	2520335,32
	663242,05	2520338,26
	663249,45	2520347,31
	663252,09	2520350,75
	663257,09	2520356,65
	663259,13	2520358,21
	663263,35	2520359,18
	663269,26	2520360,08
	663277,33	2520361,19
	663278,92	2520361,32
	663289,33	2520362,76
	663297,04	2520366,37
	663301,05	2520369,21
	663301,08	2520369,23
	663310,99	2520376,24
	663313,59	2520379,14
	663326,18	2520390,53
	663331,74	2520395,35
	663335,94	2520400,28
	663340,55	2520405,53
	663349,48	2520415,87
	663352,49	2520418,98
	663355,65	2520423,31
	663355,66	2520423,32
	663370,78	2520444,01
	663370,80	2520444,04
	663372,85	2520446,84
	663373,25	2520447,42
	663376,40	2520452,78
	663380,95	2520457,92
	663388,52	2520471,09
	663388,53	2520471,11
	663395,10	2520483,39
	663398,45	2520488,35
	663403,53	2520502,69
	663404,81	2520512,86
	663407,99	2520538,09
	663395,99	2520565,78
	663390,81	2520572,16
	663379,66	2520576,55
	663372,57	2520575,34
	663346,90	2520570,98
	663341,36	2520570,04
	663314,44	2520557,89
	663296,66	2520549,87
	663288,22	2520542,79
	663287,60	2520542,18
	663284,15	2520539,38
	663272,71	2520524,65
	663269,31	2520519,48
	663262,79	2520511,58
	663259,28	2520506,97
	663221,64	2520458,65
	663218,08	2520454,26
	663198,08	2520423,27

	663195,29 663194,82 663193,04 663189,31 663183,67 663178,11 663174,47 663172,59 663168,61 663168,25 663160,14 663157,03 663153,03 663132,75 663130,06 663123,20 663119,14 663103,32 663087,27 663052,04 663045,86 663041,99 662987,87 662986,83 662985,91 662952,54 662951,82 662946,71 662944,56 662943,26 662917,27 662917,22 662899,57 662886,30 662878,89 662862,84 662861,49 662855,80 662854,34 662845,52 662829,27 662826,40 662818,85 662763,55 662755,52 662752,76 662743,74 662741,95 662704,26 662695,35 662689,80 662683,15 662677,66 662994,65 662993,39 662988,55 662989,81 662994,65	2520418,95 2520416,82 2520411,74 2520402,89 2520391,52 2520382,12 2520377,17 2520375,20 2520373,21 2520373,10 2520369,18 2520363,25 2520356,22 2520329,72 2520326,43 2520316,68 2520308,74 2520288,43 2520265,63 2520219,58 2520212,73 2520209,05 2520152,34 2520151,09 2520150,29 2520115,33 2520113,54 2520108,80 2520106,52 2520105,60 2520092,49 2520092,46 2520083,35 2520076,80 2520073,11 2520066,16 2520065,81 2520063,24 2520062,74 2520059,50 2520052,87 2520051,55 2520048,62 2520031,24 2520029,23 2520028,88 2520027,16 2520026,91 2520019,36 2520018,57 2520018,44 2520018,72 2520019,50 2519748,83 2519753,67 2519752,41 2519747,57 2519748,83
29:22:012010:3Y39	662786,96 662962,28 662961,37 662931,95 662921,69 662950,25 662948,32 662941,82 662940,98 662945,02 662943,37	2519643,59 2519691,86 2519695,04 2519687,01 2519722,60 2519731,32 2519737,43 2519760,23 2519759,98 2519746,22 2519740,39



	662944,42	2519736,32
	662925,32	2519731,49
	662919,78	2519729,87
	662920,56	2519726,38
	662907,63	2519722,64
	662891,11	2519778,45
	662883,53	2519776,13
	662901,72	2519716,24
	662868,42	2519706,49
	662869,85	2519700,41
	662863,14	2519698,43
	662870,62	2519669,64
	662845,34	2519662,82
	662838,08	2519691,40
	662821,05	2519686,67
	662803,18	2519681,73
	662810,17	2519657,11
	662787,97	2519650,51
	662776,98	2519684,92
	662756,86	2519757,35
	662749,00	2519787,24
	662768,35	2519792,71
	662817,20	2519806,15
	662825,78	2519774,93
	662781,81	2519763,61
	662797,91	2519701,68
	662815,99	2519706,68
	662830,44	2519710,56
	662818,02	2519754,77
	662851,08	2519763,52
	662845,23	2519783,26
	662831,27	2519779,48
	662823,16	2519808,02
	662869,42	2519821,77
	662868,26	2519823,79
	662743,04	2519788,36
	662786,96	2519643,59
	662810,84	2519742,29
	662814,79	2519725,62
	662824,80	2519727,94
	662820,84	2519744,66
	662810,84	2519742,29
	662670,30	2519609,91
	662781,18	2519641,95
	662737,26	2519786,73
	662715,70	2519861,86
	662607,03	2519835,00
	662609,41	2519825,32
	662611,51	2519828,66
	662652,40	2519839,88
	662713,41	2519856,63
	662722,78	2519821,12
	662735,85	2519771,55
	662748,62	2519722,94
	662761,36	2519671,64
	662770,11	2519641,72
	662742,78	2519633,53
	662696,75	2519621,32
	662669,96	2519614,17
	662670,30	2519609,91
	663002,66	2519696,54
	662965,98	2519686,56
	662950,09	2519682,92
	662989,53	2519539,29
	663003,35	2519495,10
	663009,79	2519496,91
	662998,45	2519528,23
	663048,78	2519542,13
	663045,78	2519555,37

	662995,43 662994,40 662984,73 662981,70 662962,05 662955,15 663003,22 663002,66 663010,90 663023,36 663021,07 663008,62 663010,90 662787,35 662826,20 662833,86 662829,29 662821,18 662806,19 662791,20 662792,85 662835,22 662884,39 662946,23 662944,19 662787,35 662733,03 662823,76 662816,49 662733,03 662816,12 662820,44 662781,57 662776,43 662793,00 662799,48 662807,98 662816,12 662954,09 662967,79 663001,54 663001,16 662968,39 662957,22 662989,39 662987,08 662987,01 662955,74 662954,09	2519541,74 2519545,33 2519577,88 2519587,74 2519655,74 2519679,77 2519693,57 2519696,54 2519532,48 2519536,22 2519544,30 2519540,57 2519532,48 2519637,45 2519497,17 2519499,40 2519502,35 2519529,62 2519580,06 2519630,51 2519634,37 2519645,08 2519657,98 2519673,98 2519681,47 2519637,45 2519463,90 2519465,35 2519487,85 2519463,90 2519494,24 2519495,50 2519635,82 2519634,34 2519576,97 2519554,64 2519523,49 2519494,24 2519739,06 2519693,26 2519702,46 2519704,52 2519696,04 2519735,18 2519743,39 2519746,66 2519747,64 2519739,53 2519739,06
29:22:012010:3Y40	662743,04 662868,26 662869,42 662915,35 662928,61 662932,93 662918,84 662894,50 662890,97 662894,39 662912,39 662790,48 662740,69 662743,04 662699,55 662743,24 662825,41 662852,84 662852,00 662697,35	2519788,36 2519823,79 2519821,77 2519834,17 2519789,97 2519791,23 2519835,49 2519917,57 2519916,66 2519905,16 2519844,58 2519810,56 2519796,54 2519788,36 2519940,41 2519952,53 2519977,06 2519983,97 2519987,15 2519947,93

	662699,55 662954,09 662955,74 662947,52 662938,91 662928,02 662918,64 662906,01 662903,09 662924,57 662938,27 662954,09	2519940,41 2519739,06 2519739,53 2519769,38 2519800,69 2519836,10 2519868,52 2519913,16 2519909,82 2519836,97 2519794,34 2519739,06
29:22:012010:3Y50	662677,66 662681,62 662706,67 662709,07 662725,49 662723,71 662839,52 662836,57 662903,51 663005,54 663033,38 663022,11 663017,98 663045,27 663045,20 663033,50 662988,20 662988,23 662988,31 662988,21 662984,98 662984,78 662987,01 662987,08 662992,19 663001,16 663001,54 663002,66 663003,22 663010,11 663032,75 663035,75 663044,74 663048,78 662998,45 663009,79 663010,02 663020,02 663099,73 663097,66 663089,37 663086,33 663083,49 663081,97 663058,14 663057,54 663056,98 663056,65 663049,54 663049,05 663048,21 663048,12 663048,12 663045,24 663045,10 663045,10 663039,56	2520019,50 2520002,35 2520006,73 2519994,70 2519996,49 2520006,08 2520037,96 2520048,98 2520078,78 2520131,72 2520115,87 2520087,88 2520075,61 2519978,51 2519973,34 2519956,04 2519941,66 2519935,92 2519910,99 2519910,08 2519852,00 2519813,56 2519747,64 2519746,66 2519739,37 2519704,52 2519702,46 2519696,54 2519693,57 2519669,54 2519601,23 2519592,20 2519559,93 2519542,13 2519528,23 2519496,91 2519496,98 2519500,35 2519526,59 2519530,21 2519540,11 2519544,89 2519552,06 2519557,59 2519626,79 2519627,74 2519630,15 2519631,12 2519662,46 2519662,97 2519665,62 2519668,73 2519668,74 2519681,42 2519681,68 2519682,03 2519706,45

	663011,68	2519699,72
	662998,59	2519759,94
	663030,13	2519767,44
	663024,63	2519790,49
	663024,69	2519792,07
	663026,00	2519793,98
	663027,76	2519796,14
	663032,11	2519803,99
	663031,42	2519807,84
	663031,36	2519809,85
	663031,26	2519810,66
	663030,55	2519813,14
	663030,61	2519815,80
	663028,11	2519835,38
	663026,59	2519842,77
	663026,39	2519848,87
	663025,08	2519859,18
	663026,53	2519895,78
	663033,90	2519895,44
	663039,80	2519899,53
	663040,27	2519921,86
	663040,24	2519923,51
	663040,43	2519929,18
	663041,47	2519939,69
	663044,56	2519955,70
	663047,56	2519969,13
	663050,64	2519978,64
	663053,68	2519988,32
	663056,20	2519997,38
	663057,83	2520003,56
	663059,27	2520009,61
	663060,84	2520015,56
	663062,91	2520024,01
	663064,66	2520030,73
	663069,83	2520046,64
	663072,21	2520054,69
	663080,34	2520071,58
	663089,22	2520089,12
	663094,19	2520099,08
	663098,92	2520108,07
	663099,93	2520108,09
	663108,71	2520125,00
	663133,08	2520185,60
	663133,10	2520185,68
	663134,83	2520189,95
	663160,63	2520213,08
	663189,97	2520253,10
	663193,99	2520257,10
	663223,71	2520315,83
	663228,54	2520323,01
	663233,29	2520328,18
	663239,05	2520335,32
	663242,05	2520338,26
	663249,45	2520347,31
	663252,09	2520350,75
	663257,09	2520356,65
	663259,13	2520358,21
	663263,35	2520359,18
	663269,26	2520360,08
	663277,33	2520361,19
	663278,92	2520361,32
	663289,33	2520362,76
	663297,04	2520366,37
	663301,05	2520369,21
	663301,08	2520369,23
	663310,99	2520376,24
	663313,59	2520379,14
	663326,18	2520390,53
	663331,74	2520395,35

	663335,94	2520400,28
	663340,55	2520405,53
	663349,48	2520415,87
	663352,49	2520418,98
	663355,65	2520423,31
	663355,66	2520423,32
	663370,78	2520444,01
	663370,80	2520444,04
	663372,85	2520446,84
	663373,25	2520447,42
	663376,40	2520452,78
	663380,95	2520457,92
	663388,52	2520471,09
	663388,53	2520471,11
	663395,10	2520483,39
	663398,45	2520488,35
	663403,53	2520502,69
	663404,81	2520512,86
	663407,99	2520538,09
	663395,99	2520565,78
	663390,81	2520572,16
	663379,66	2520576,55
	663372,57	2520575,34
	663346,90	2520570,98
	663341,36	2520570,04
	663314,44	2520557,89
	663296,66	2520549,87
	663288,22	2520542,79
	663287,60	2520542,18
	663284,15	2520539,38
	663272,71	2520524,65
	663269,31	2520519,48
	663262,79	2520511,58
	663259,28	2520506,97
	663221,64	2520458,65
	663218,08	2520454,26
	663198,08	2520423,27
	663195,29	2520418,95
	663194,82	2520416,82
	663193,04	2520411,74
	663189,31	2520402,89
	663183,67	2520391,52
	663178,11	2520382,12
	663174,47	2520377,17
	663172,59	2520375,20
	663168,61	2520373,21
	663168,25	2520373,10
	663160,14	2520369,18
	663157,03	2520363,25
	663153,03	2520356,22
	663132,75	2520329,72
	663130,06	2520326,43
	663123,20	2520316,68
	663119,14	2520308,74
	663103,32	2520288,43
	663087,27	2520265,63
	663052,04	2520219,58
	663045,86	2520212,73
	663041,99	2520209,05
	662987,87	2520152,34
	662986,83	2520151,09
	662985,91	2520150,29
	662952,54	2520115,33
	662951,82	2520113,54
	662946,71	2520108,80
	662944,56	2520106,52
	662943,26	2520105,60
	662917,27	2520092,49
	662917,22	2520092,46

	662899,57 662886,30 662878,89 662862,84 662861,49 662855,80 662854,34 662845,52 662829,27 662826,40 662818,85 662763,55 662755,52 662752,76 662743,74 662741,95 662704,26 662695,35 662689,80 662683,15 662677,66 662994,65 662993,39 662988,55 662989,81 662994,65	2520083,35 2520076,80 2520073,11 2520066,16 2520065,81 2520063,24 2520062,74 2520059,50 2520052,87 2520051,55 2520048,62 2520031,24 2520029,23 2520028,88 2520027,16 2520026,91 2520019,36 2520018,57 2520018,44 2520018,72 2520019,50 2519748,83 2519753,67 2519752,41 2519747,57 2519748,83
29:22:012010:3Y62	662905,09 662903,52 662889,12 662889,29 662890,50 662905,09	2519500,52 2519507,53 2519504,86 2519503,67 2519497,70 2519500,52
29:22:012010:3Y63	662981,89 662903,82 662890,58 662865,70 662868,02 662881,76 662893,34 662833,86 662816,12 662765,68 662712,52 662706,48 662707,63 662733,03 662816,49 662883,53 662889,12 662903,52 662905,29 662983,34 662981,89	2519539,66 2519519,32 2519567,20 2519560,08 2519552,55 2519556,57 2519516,31 2519499,40 2519494,24 2519480,11 2519465,52 2519467,52 2519463,49 2519463,90 2519487,85 2519506,36 2519504,86 2519507,53 2519512,37 2519533,89 2519539,66
29:22:012010:3Y64	662906,02 662902,44 662893,36 662897,05 662906,02	2519952,96 2519969,40 2519967,40 2519951,05 2519952,96
29:22:012010:3Y65	663003,35 662989,53 662950,09 662944,19 662946,23 662954,84 662974,17 662981,82 662981,89 662983,34 662997,57	2519495,10 2519539,29 2519682,92 2519681,47 2519673,98 2519642,67 2519572,47 2519544,68 2519539,66 2519533,89 2519493,48

	663003,35 662967,79 662954,09 662948,32 662950,25 662950,71 662961,37 662962,28 662967,79	2519495,10 2519693,26 2519739,06 2519737,43 2519731,32 2519731,45 2519695,04 2519691,86 2519693,26
29:22:012010:3Y66	662954,09 662938,27 662924,57 662903,09 662906,01 662930,55 662979,41 662988,23 662988,20 662894,50 662918,84 662932,93 662941,82 662948,32 662954,09	2519739,06 2519794,34 2519836,97 2519909,82 2519913,16 2519920,17 2519933,39 2519935,92 2519941,66 2519917,57 2519835,49 2519791,23 2519760,23 2519737,43 2519739,06
29:22:012010:3Y67	663001,54 662967,79 662962,28 662786,96 662781,18 662670,30 662670,54 662671,31 662698,83 662727,59 662748,69 662776,43 662781,57 662787,35 662944,19 662950,09 662965,98 663002,66 663001,54	2519702,46 2519693,26 2519691,86 2519643,59 2519641,95 2519609,91 2519606,86 2519603,97 2519611,91 2519620,22 2519626,33 2519634,34 2519635,82 2519637,45 2519681,47 2519682,92 2519686,56 2519696,54 2519702,46
29:22:012010:3Y68	662786,96 662743,04 662737,26 662781,18 662786,96 662826,20 662787,35 662781,57 662820,44 662826,20	2519643,59 2519788,36 2519786,73 2519641,95 2519643,59 2519497,17 2519637,45 2519635,82 2519495,50 2519497,17
29:22:012010:3Y69	662743,04 662740,69 662723,87 662769,04 662767,31 662722,27 662699,55 662697,35 662852,00 662850,48 662720,35 662689,88 662715,70 662737,26 662743,04	2519788,36 2519796,54 2519855,15 2519867,07 2519872,81 2519860,93 2519940,41 2519947,93 2519987,15 2519992,95 2519959,99 2519952,23 2519861,86 2519786,73 2519788,36

### 1.3 Вид разрешенного использования образуемых земельных участков в соответствии с проектом планировки территории

Виды разрешенного использования образуемых земельных участков в соответствии с проектом планировки территории представлены в таблице № 7.

Таблица № 7. Вид разрешенного использования образуемых земельных участков

Проектируемый земельный участок, обозначение	Проектный вид разрешенного использования
29:22:012010:3У1	Малоэтажная многоквартирная жилая застройка (2.1.1)
29:22:012010:3У2	Малоэтажная многоквартирная жилая застройка (2.1.1)
29:22:012010:3У3	Малоэтажная многоквартирная жилая застройка (2.1.1)
29:22:012010:3У4	Малоэтажная многоквартирная жилая застройка (2.1.1)
29:22:012010:3У5	Малоэтажная многоквартирная жилая застройка (2.1.1)
29:22:012010:3У6	Малоэтажная многоквартирная жилая застройка (2.1.1)
29:22:012010:3У7	Малоэтажная многоквартирная жилая застройка (2.1.1)
29:22:012010:3У8	Образование и просвещение (3.5)
29:22:012010:3У9	Малоэтажная многоквартирная жилая застройка (2.1.1)
29:22:012010:3У10	Малоэтажная многоквартирная жилая застройка (2.1.1)
29:22:012010:3У11	Малоэтажная многоквартирная жилая застройка (2.1.1)
29:22:012010:3У12	Малоэтажная многоквартирная жилая застройка (2.1.1)
29:22:012010:3У13	Малоэтажная многоквартирная жилая застройка (2.1.1)
29:22:012010:3У14	Малоэтажная многоквартирная жилая застройка (2.1.1)
29:22:012010:3У15	Магазины (4.4)
29:22:012010:3У16	Здравоохранение (3.4)
29:22:012010:3У17	Обеспечение внутреннего правопорядка (8.3)
29:22:012010:3У18	Бытовое обслуживание (3.3)
29:22:012010:3У19	Деловое управление (4.1)
29:22:012010:3У20	Среднеэтажная жилая застройка (2.5)
29:22:012010:3У21	Деловое управление (4.1)
29:22:012010:3У22	Малоэтажная многоквартирная жилая застройка (2.1.1)
29:22:012010:3У23	Малоэтажная многоквартирная жилая застройка (2.1.1)
29:22:012010:3У24	Малоэтажная многоквартирная жилая застройка (2.1.1)
29:22:012010:3У25	Малоэтажная многоквартирная жилая застройка (2.1.1)
29:22:012010:3У26	Малоэтажная многоквартирная жилая застройка (2.1.1)
29:22:012010:3У27	Малоэтажная многоквартирная жилая застройка (2.1.1)
29:22:012010:3У28	Малоэтажная многоквартирная жилая застройка (2.1.1)



29:22:012010:3У29	Малоэтажная многоквартирная жилая застройка (2.1.1)
29:22:012010:3У30	Малоэтажная многоквартирная жилая застройка (2.1.1)
29:22:012010:3У31	Малоэтажная многоквартирная жилая застройка (2.1.1)
29:22:012010:3У32	Малоэтажная многоквартирная жилая застройка (2.1.1)
29:22:012010:3У33	Малоэтажная многоквартирная жилая застройка (2.1.1)
29:22:012010:3У34	Малоэтажная многоквартирная жилая застройка (2.1.1)
29:22:012010:3У35	Среднеэтажная жилая застройка (2.5)
29:22:012010:3У36	Магазины (4.4)
29:22:012010:3У37	Малоэтажная многоквартирная жилая застройка (2.1.1)
29:22:012010:3У38	Благоустройство территории (12.0.2)
29:22:012010:3У39	Благоустройство территории (12.0.2)
29:22:012010:3У40	Благоустройство территории (12.0.2)
29:22:012010:3У41	Среднеэтажная жилая застройка (2.5)
29:22:012010:3У42	Деловое управление (4.1)
29:22:012010:3У43	Среднеэтажная жилая застройка (2.5)
29:22:012010:3У44	Среднеэтажная жилая застройка (2.5)
29:22:012010:3У45	Малоэтажная многоквартирная жилая застройка (2.1.1)
29:22:012010:3У46	Культурное развитие (3.6)
29:22:012010:3У47	Культурное развитие (3.6)
29:22:012010:3У48	Малоэтажная многоквартирная жилая застройка (2.1.1)
29:22:012010:3У49	Образование и просвещение (3.5)
29:22:012010:3У50	Благоустройство территории (12.0.2)
29:22:012010:3У51	Малоэтажная многоквартирная жилая застройка (2.1.1)
29:22:012010:3У52	Среднеэтажная жилая застройка (2.5)
29:22:012010:3У53	Бытовое обслуживание (3.3)
29:22:012010:3У54	Благоустройство территории (12.0.2)
29:22:012010:3У55	Здравоохранение (3.4)
29:22:012010:3У56	Среднеэтажная жилая застройка (2.5)
29:22:012010:3У57	Среднеэтажная жилая застройка (2.5)
29:22:012010:3У58	Деловое управление (4.1)
29:22:012010:3У59	Среднеэтажная жилая застройка (2.5)
29:22:012010:3У60	Малоэтажная многоквартирная жилая застройка (2.1.1)
29:22:012010:3У61	Малоэтажная многоквартирная жилая застройка (2.1.1)
29:22:012010:3У62	Благоустройство территории (12.0.2); Улично-дорожная сеть (12.0.1); Коммунальное обслуживание (3.1)
29:22:012010:3У63	Благоустройство территории (12.0.2); Улично-дорожная сеть (12.0.1)
29:22:012010:3У64	Благоустройство территории (12.0.2); Улично-дорожная сеть (12.0.1); Коммунальное обслуживание (3.1)

29:22:012010:3У65	Благоустройство территории (12.0.2); Улично-дорожная сеть (12.0.1)
29:22:012010:3У66	Благоустройство территории (12.0.2); Улично-дорожная сеть (12.0.1)
29:22:012010:3У67	Благоустройство территории (12.0.2); Улично-дорожная сеть (12.0.1)
29:22:012010:3У68	Благоустройство территории (12.0.2); Улично-дорожная сеть (12.0.1)
29:22:012010:3У69	Благоустройство территории (12.0.2); Улично-дорожная сеть (12.0.1)

У земельных участков с кадастровыми номерами 29:22:012010:1, 29:22:012010:963 сменить разрешенное использование на «Культурное развитие (3.6)». У земельного участка с кадастровым номером 29:22:012010:7 сменить разрешенное использование на «Малоэтажная многоквартирная жилая застройка (2.1.1)». У земельного участка с кадастровым номером 29:22:012010:4 сменить разрешенное использование на «Среднеэтажная жилая застройка (2.5)». У земельных участков с кадастровыми номерами 29:22:012010:25, 29:22:012010:965, 29:22:012010:984, 29:22:012010:996 сменить разрешенное использование на «Среднеэтажная жилая застройка (2.5)». У земельных участков с кадастровыми номерами 29:22:012010:24, 29:22:012010:971 сменить разрешенное использование на «Деловое управление (4.1)». У земельного участка с кадастровым номером 29:22:012010:993 сменить разрешенное использование на «Среднеэтажная жилая застройка (2.5)». У земельных участков с кадастровыми номерами 29:22:012010:13, 29:22:012010:26, 29:22:012010:27, 29:22:012010:817, 29:22:012010:832, 29:22:012010:899, 29:22:012010:994, 29:22:012010:1123 сменить разрешенное использование на «Малоэтажная многоквартирная жилая застройка (2.1.1)».

#### **1.4 Целевое назначение лесов, вид (виды) разрешенного использования лесного участка, количественные и качественные характеристики лесного участка, сведения о нахождении лесного участка в границах особо защитных участков лесов**

Информация о целевом назначении лесов, виде разрешенного использования лесного участка, количественные и качественные характеристики лесного участка, сведения о нахождении лесного участка в границах особо защитных участков лесов в данном проекте не отображается в связи с отсутствием в границах проектирования лесных участков.

**1.5 Сведения о границах территории, в отношении которой утвержден проект межевания, содержащие перечень координат характерных точек этих границ в системе координат, используемой для ведения Единого государственного реестра недвижимости**

Сведения о границах территории, в отношении которой утвержден проект межевания, содержащие перечень координат характерных точек этих границ в системе координат, используемой для ведения Единого государственного реестра недвижимости, приведены в таблице № 8. Координаты характерных точек границ территории, в отношении которой утвержден проект межевания, определяются в соответствии с требованиями к точности определения координат характерных точек границ, установленных в соответствии с Градостроительным Кодексом для территориальных зон.

Таблица № 8. Сведения о границах территории, в отношении которой утвержден проект межевания

Номер точки	Система координат МСК-29	
	Координаты	
	X	Y
1	663148,65	2519514,05
2	663004,50	2519473,63
3	662926,88	2519454,50
4	662815,00	2519439,38
5	662713,43	2519435,88
6	662604,90	2519834,47
7	662714,17	2519861,48
8	662669,32	2520055,59
9	662719,80	2520053,66
10	662881,93	2520116,90
11	663033,25	2520261,53
12	663241,21	2520554,45
13	663329,44	2520622,83
14	663355,89	2520633,50
15	663378,35	2520633,97
16	663410,50	2520624,36
17	663429,83	2520605,89
18	663439,19	2520579,21
19	663443,91	2520539,93
20	663423,61	2520429,86
21	663282,52	2520279,12
22	663153,13	2520094,09
23	663086,10	2519906,68
24	663075,64	2519769,16
1	663148,65	2519514,05

## 2 Чертежи межевания территории

Графическая часть основной части проекта межевания территории выполнена в составе следующих чертежей:

1.1 Чертеж межевания территории с указанием границ образуемых и изменяемых земельных участков. Масштаб 1:3500.

На чертеже межевания отображены:

1) границы существующих элементов планировочной структуры;

2) красные линии, утвержденные в составе проекта планировки территории (приняты на основании проекта планировки района "Маймаксанского района" муниципального образования "Город Архангельск", утвержденный распоряжением мэра города Архангельска от 27.02.2015 № 515р);

3) линии отступа от красных линий в целях определения мест допустимого размещения зданий, строений, сооружений (в соответствии с Правилами землепользования и застройки муниципального образования "Город Архангельск" минимальный отступ зданий, строений, сооружений от красных линий вновь строящихся или реконструируемых зданий, строений, сооружений должен быть на расстоянии не менее трех метров));

4) границы образуемых и изменяемых земельных участков, условные номера образуемых земельных участков.

Границы публичных сервитутов на территории проектирования не выявлены.



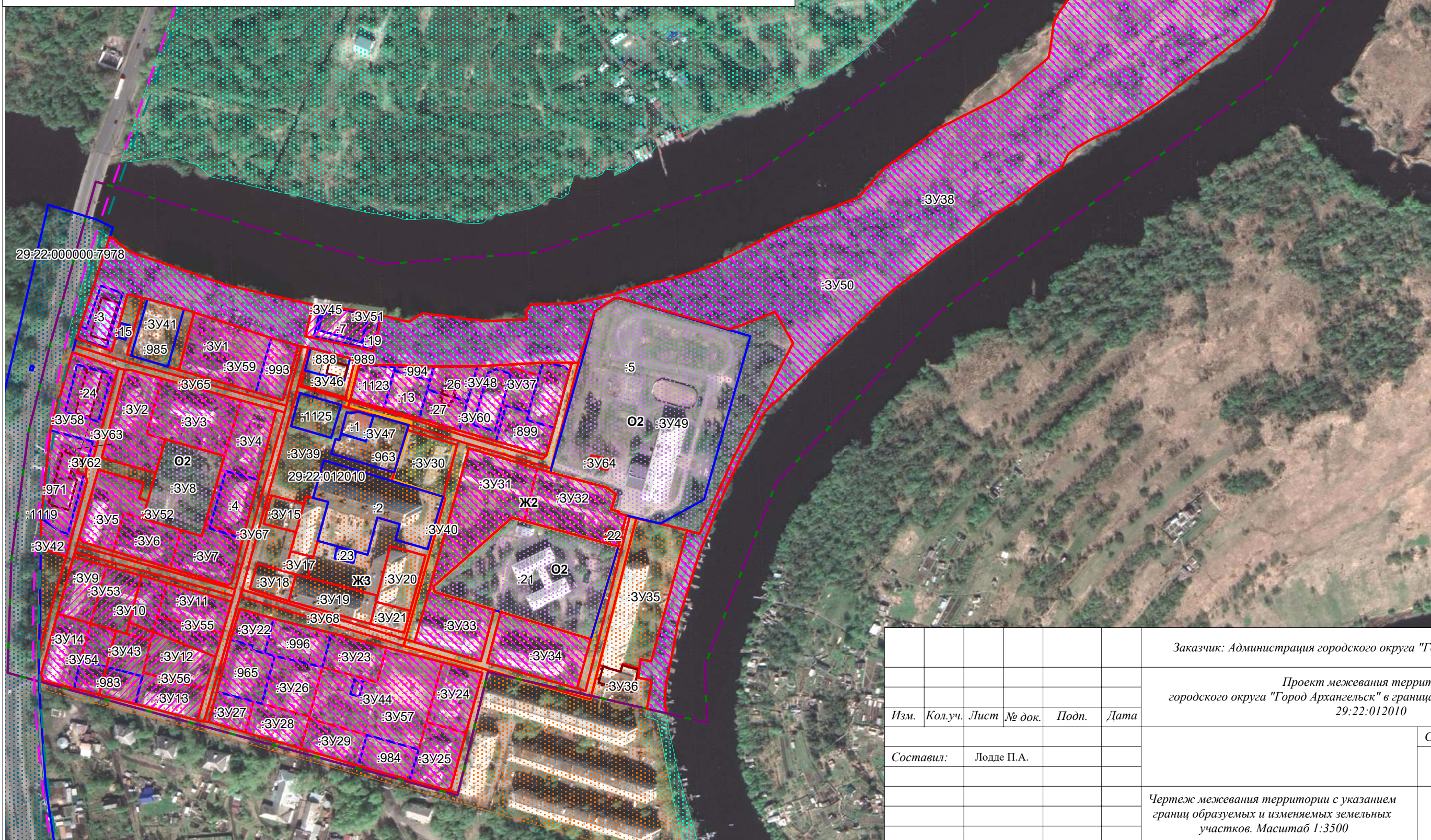
Условные обозначения:

- - границы земельных участков, сведения о которых содержатся в ЕГРН
- - граница кадастрового квартала
- - границы территории проектирования
- - границы красных линий
- - линия отступа от красных линий в целях определения места допустимого размещения зданий, строений, сооружений
- :ЗУ1 - обозначение и границы образуемых земельных участков :ЗУ1 - :ЗУ49, :ЗУ62 - :ЗУ69
- :ЗУ50 - обозначение и границы образуемых земельных участков :ЗУ50, :ЗУ52, :ЗУ54, :ЗУ55, :ЗУ57 - :ЗУ61
- :ЗУ51 - обозначение и границы образуемых земельных участков :ЗУ51, :ЗУ53, :ЗУ56
- Пл - обозначение и границы функциональной зоны озелененных территорий общего пользования
- ЖЗ - обозначение и границы функциональной зоны застройки среднеэтажными жилыми домами
- Т - обозначение и границы функциональной зоны транспортной инфраструктуры
- Ж2 - обозначение и границы функциональной зоны застройки малоэтажными жилыми домами
- О2 - обозначение и границы функциональной зоны специализированной общественной застройки
- 29:22:012010 - номер кадастрового квартала
- :6 - обозначение кадастровых номеров существующих объектов недвижимости

**Проект межевания территории**

городского округа "Город Архангельск"  
в границах кадастрового квартала 29:22:012010

1.1 Чертеж межевания территории с указанием границ образуемых и изменяемых земельных участков



Заказчик: Администрация городского округа "Город Архангельск"					
Проект межевания территории городского округа "Город Архангельск" в границах кадастрового квартала 29:22:012010					
Изм.	Кол.уч.	Лист	№ док.	Подп.	Дата
Составил:		Лодде П.А.			
					Стадия
					Лист
					Листов
					ПП
					1
					1
Чертеж межевания территории с указанием границ образуемых и изменяемых земельных участков. Масштаб 1:3500					
ИП Лодде П.А.					



## **II. МАТЕРИАЛЫ ПО ОБОСНОВАНИЮ ПРОЕКТА МЕЖЕВАНИЯ ТЕРРИТОРИИ**

Материалы по обоснованию проекта межевания территории включают в себя следующий чертеж:

1.2 Чертеж межевания территории с указанием границ зон с особыми условиями использования территории. Масштаб 1:3500.




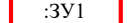
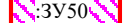
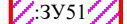







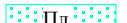

На чертеже межевания показаны границы существующих земельных участков, зоны с особыми условиями использования территории, существующие объекты капитального строительства.

Границы территорий объектов культурного наследия на проектируемой территории не выявлены.

Границы лесничеств, участковых лесничеств, лесных кварталов, лесотаксационных выделов или частей лесотаксационных выделов на проектируемой территории не выявлены.



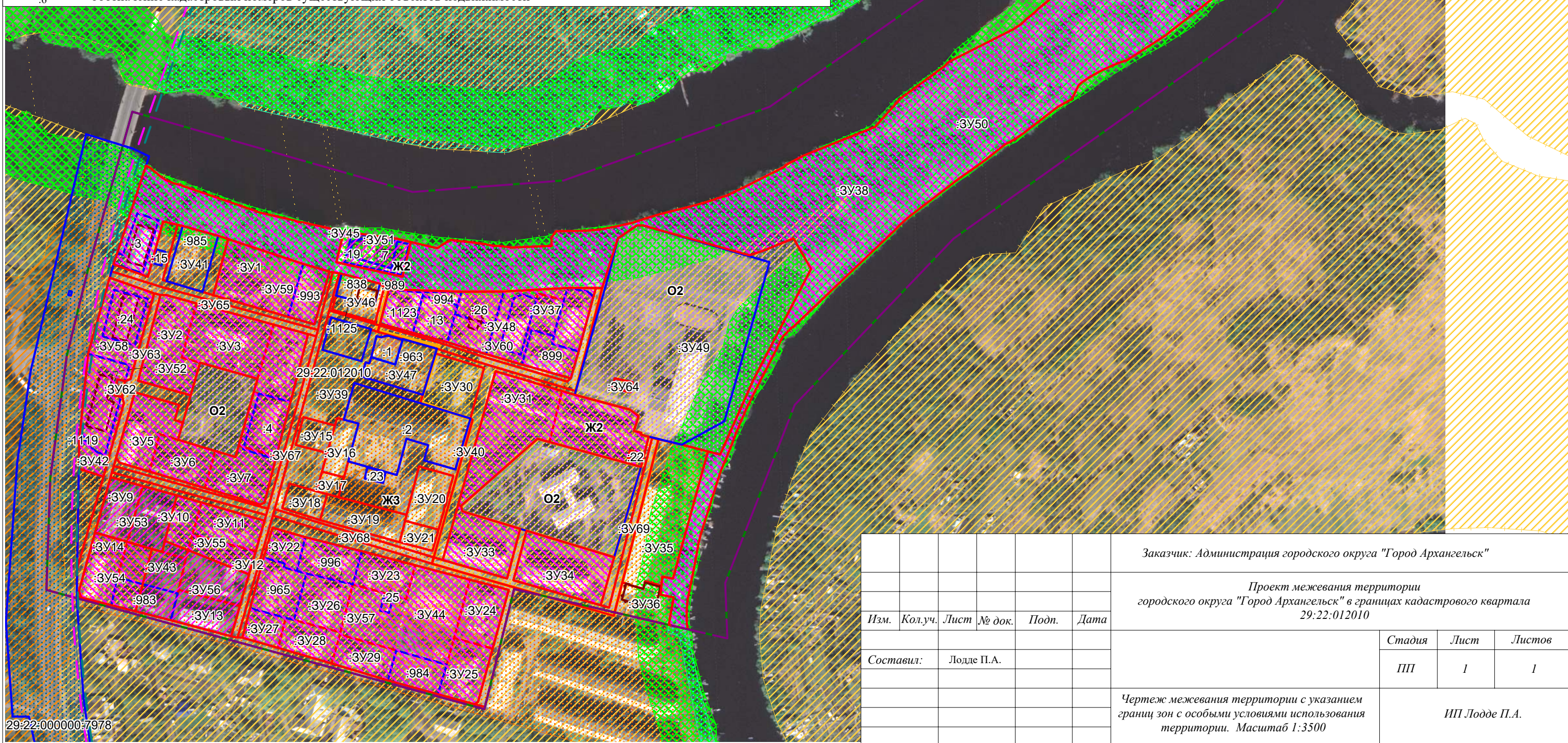
Условные обозначения:

-  - границы земельных участков, сведения о которых содержатся в ЕГРН
-  - граница кадастрового квартала
-  - границы территории проектирования
-  :ЗУ1 - обозначение и границы образуемых земельных участков :ЗУ1 - :ЗУ49, :ЗУ62 - :ЗУ69
-  :ЗУ50 - обозначение и границы образуемых земельных участков :ЗУ50, :ЗУ52, :ЗУ54, :ЗУ55, :ЗУ57 - :ЗУ61
-  :ЗУ51 - обозначение и границы образуемых земельных участков :ЗУ51, :ЗУ53, :ЗУ56
-  - границы зоны с особыми условиями использования территории с реестровым номером 29:00-6.273 (граница зоны подтопления муниципального образования «Город Архангельск» (территориальный округ Маймаксанский))
-  - границы зоны с особыми условиями использования территории с реестровым номером 29:00-6.272 (граница зоны затопления муниципального образования «Город Архангельск» (территориальный округ Маймаксанский))
-  - границы зоны с особыми условиями использования территории с реестровым номером 29:22-6.989 (водоохранная зона р. Повракулка в границах населенного пункта г. Архангельск Архангельской области")
-  - границы зоны с особыми условиями использования территории с реестровым номером 29:22-6.990 (прибрежная защитная полоса р. Повракулка в границах населенного пункта г. Архангельск Архангельской области)
-  Пл - обозначение и границы функциональной зоны озелененных территорий общего пользования
-  Ж3 - обозначение и границы функциональной зоны застройки среднеэтажными жилыми домами
-  Т - обозначение и границы функциональной зоны транспортной инфраструктуры
-  Ж2 - обозначение и границы функциональной зоны застройки малоэтажными жилыми домами
-  О2 - обозначение и границы функциональной зоны специализированной общественной застройки
- 29:22:012010 - номер кадастрового квартала
- :6 - обозначение кадастровых номеров существующих объектов недвижимости

**Проект межевания территории**

городского округа "Город Архангельск"  
в границах кадастрового квартала 29:22:012010

1.2 Чертеж межевания территории с указанием границ зон с особыми условиями использования территории



<i>Заказчик: Администрация городского округа "Город Архангельск"</i>					
<i>Проект межевания территории городского округа "Город Архангельск" в границах кадастрового квартала 29:22:012010</i>					
<i>Изм.</i>	<i>Кол.уч.</i>	<i>Лист</i>	<i>№ док.</i>	<i>Подп.</i>	<i>Дата</i>
<i>Составил:</i>		Лодде П.А.			
					<i>Стадия</i>
					<i>Лист</i>
					<i>Листов</i>
<i>Чертеж межевания территории с указанием границ зон с особыми условиями использования территории. Масштаб 1:3500</i>					<i>ИП Лодде П.А.</i>

29:22:000000:7978